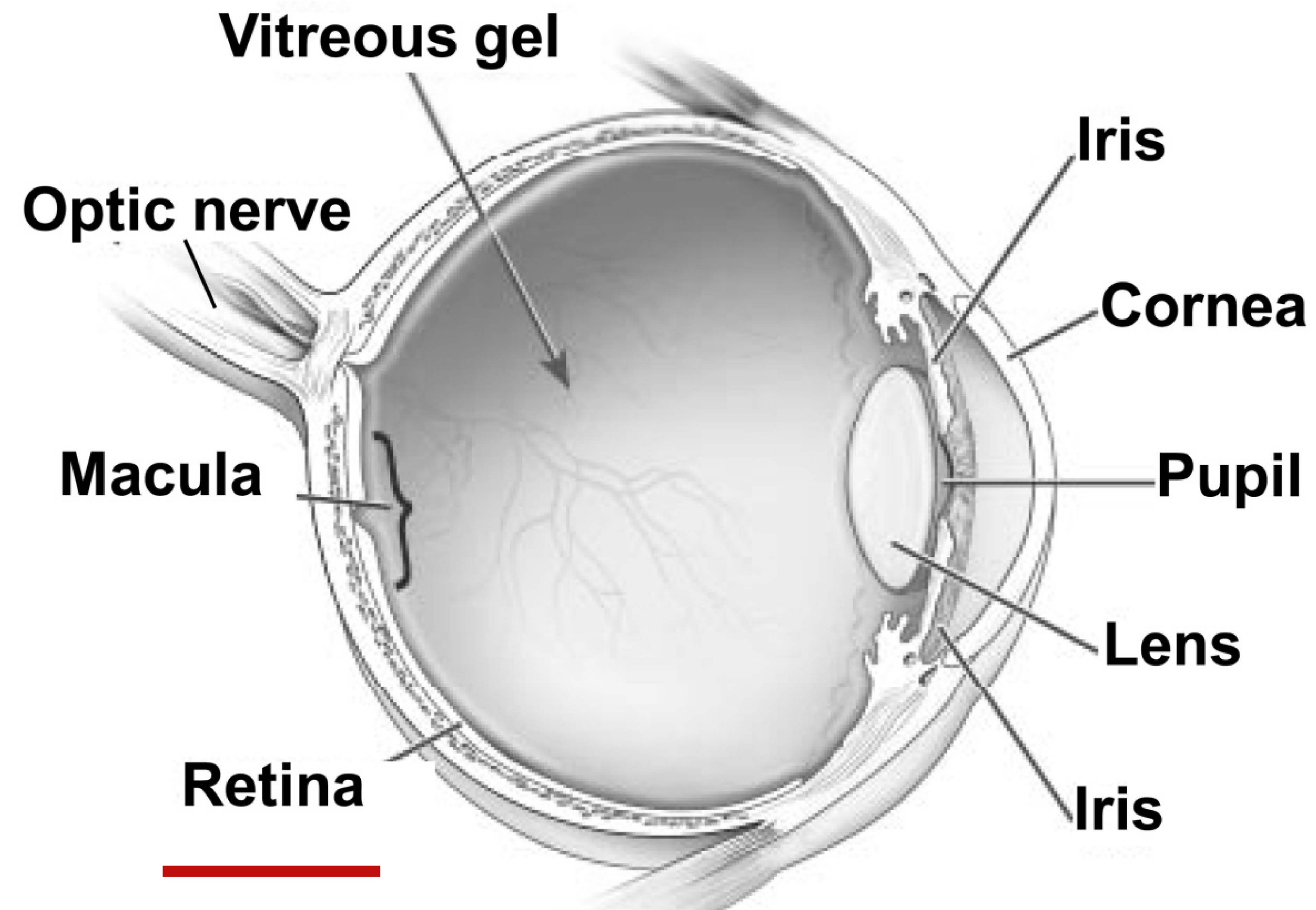


# **Leben mit Diabetes**

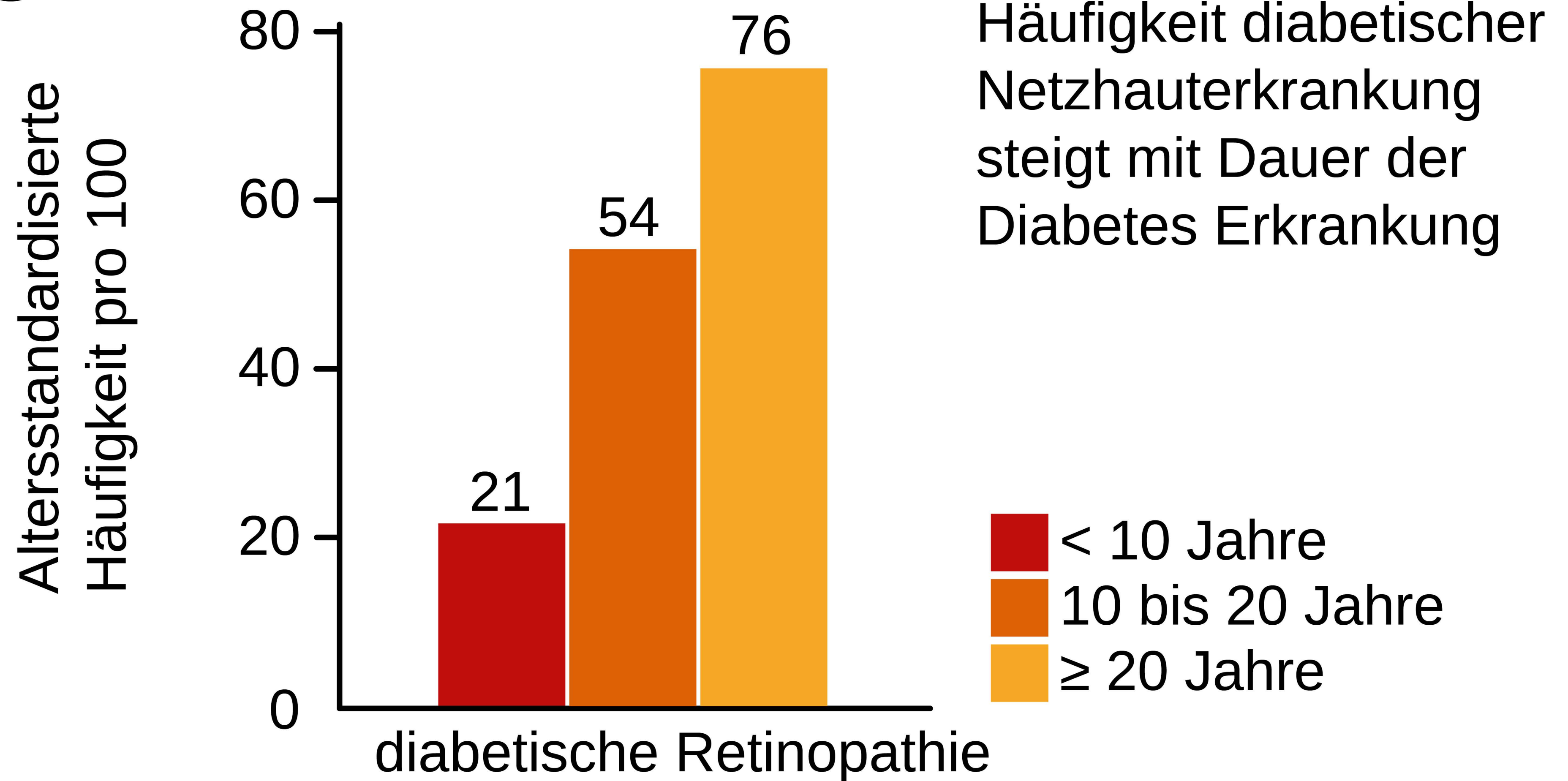
## **Diabetische Retinopathie:**

### **Diabetische Netzhauterkrankung**

# Aufbau des Auges



# Häufigkeit

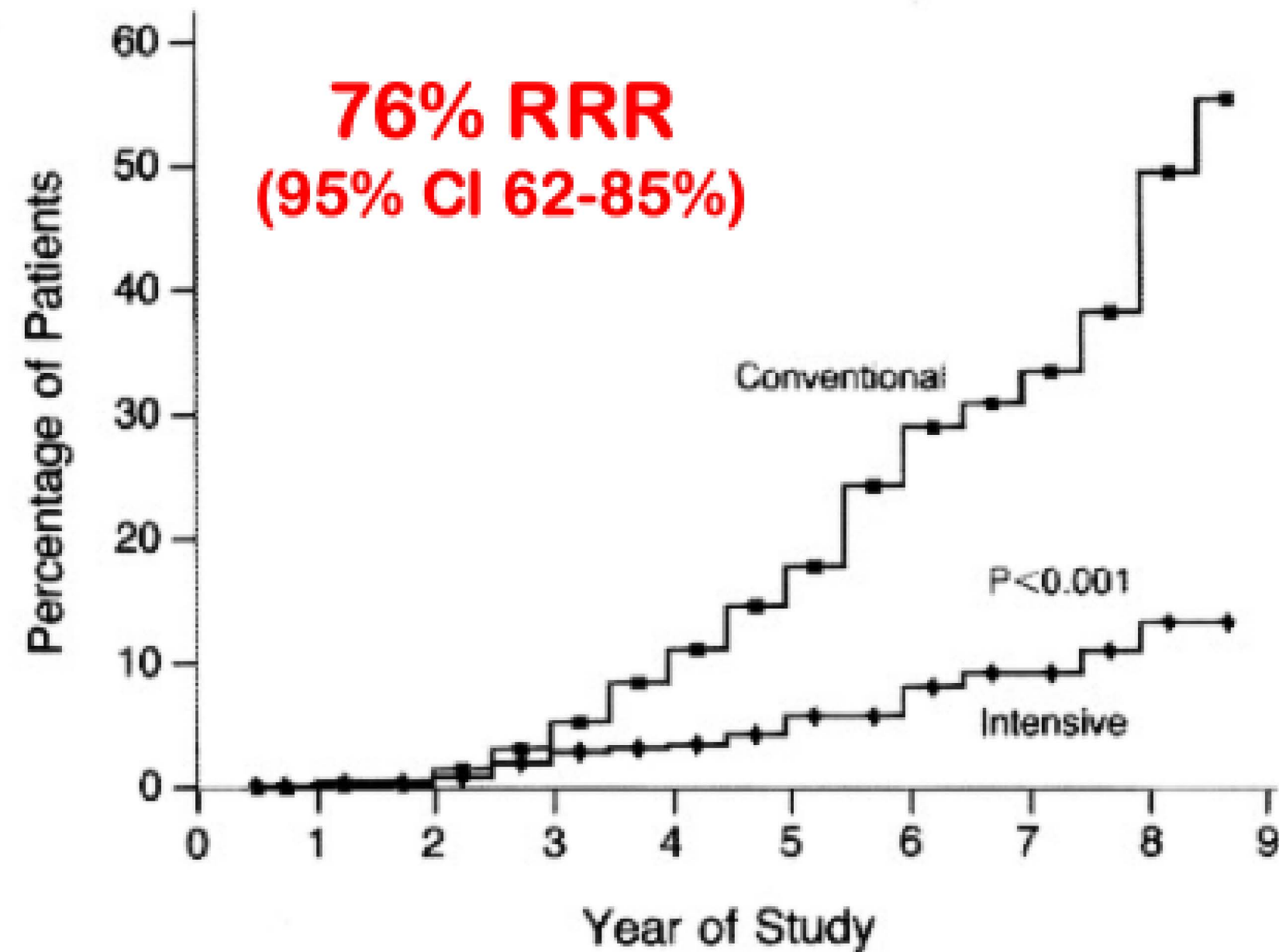


Eine zusammengefasste Analyse von 35 Studien (1980-2008) mit Daten von 22896 Patienten mit Diabetes (Meta-Analyse der Studiengruppe für Augenkrankheiten)

Yau et al. Diabetes Care 2012; 35:556-564

Bei Menschen mit Typ 1 (DCCT-Studie): Reduction der Retinopathie durch Stoffwechselfverbesserung auf HbA1c um 7% oder darunter.

### Primary Prevention

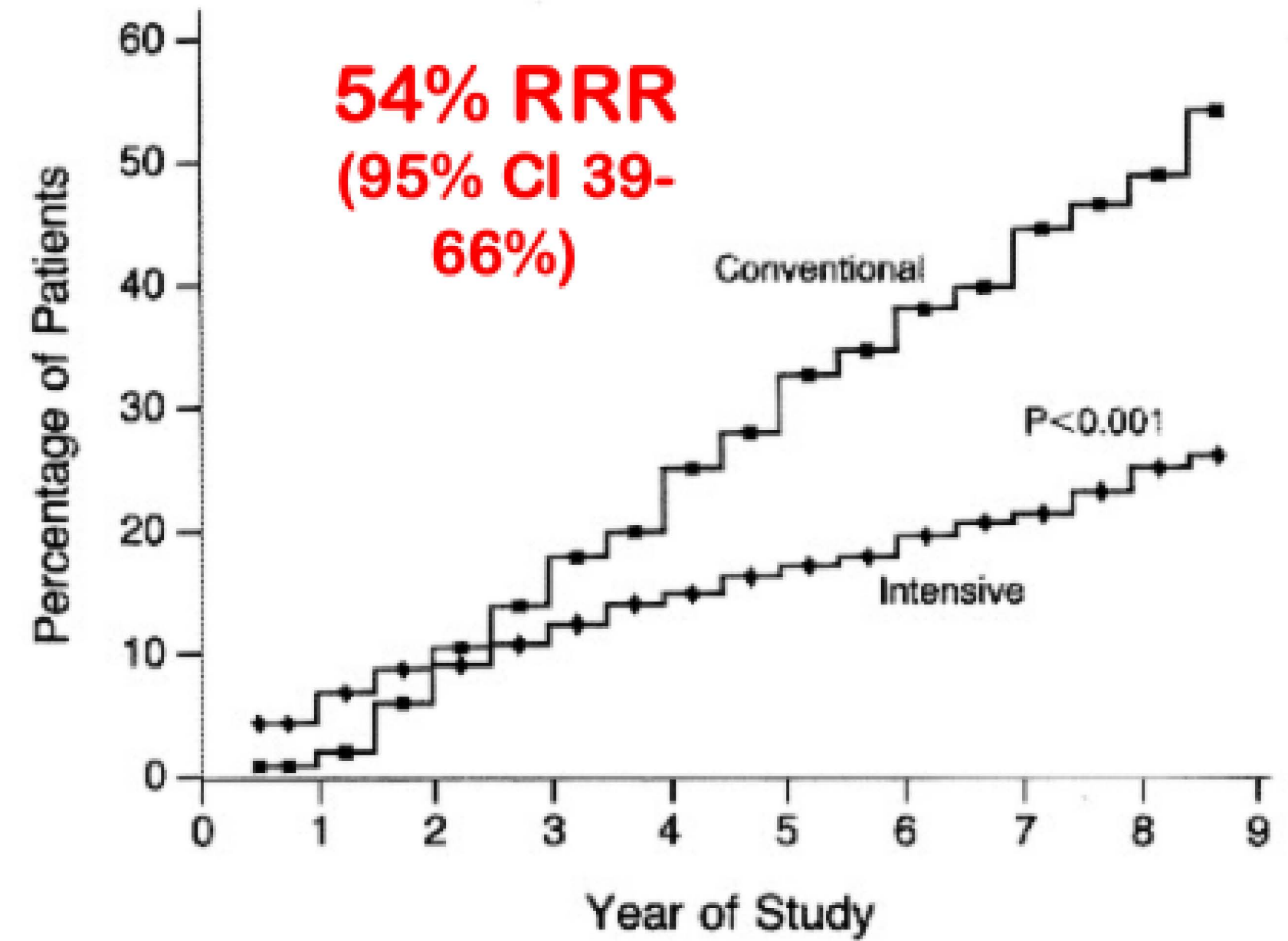


Conventional	375	220	79	52
Intensive	342	202	78	49

A

RRR = relative risk reduction CI = confidence interval

### Secondary Intervention



Conventional	348	324	128	79
Intensive	354	335	136	93

B

**HbA1c am Studienende:**  
**Int: 7,2%; Conv: 9,1%**

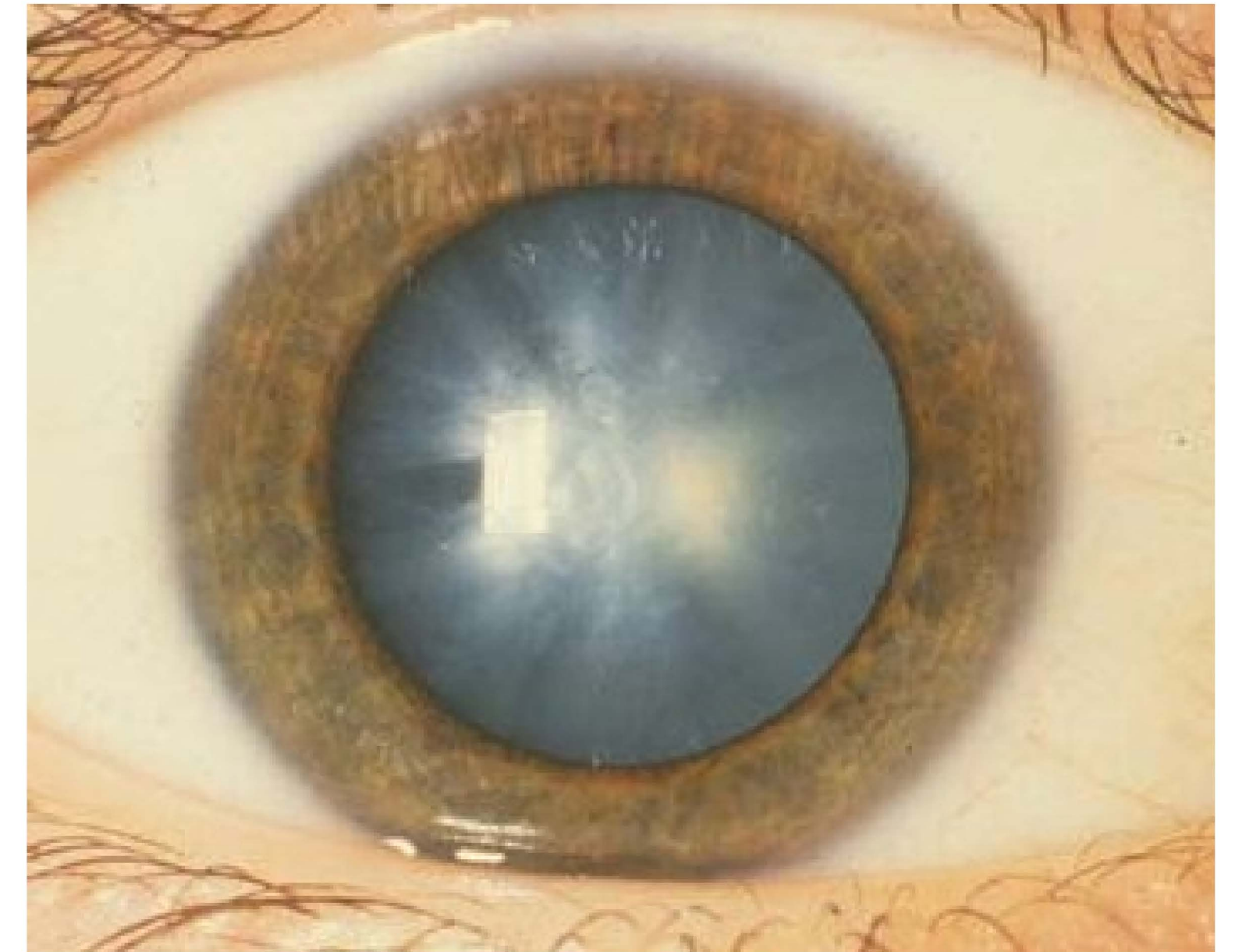
The Diabetes Control and Complications Trial Research Group. N Engl J Med 1993;329:977-986.

# Therapie

- wie bei Prävention
- Stoffwechselloptimierung → Schrittweise absenken bei hohen Werten
- Lasertherapie
- intravitreale Injektion

# Weitere Augenerkrankungen

- Grauer Star (= Cataract)
- Grüner Star (= Glaukom)
- Makulopathie (feucht/trocken)



# Wann zur Untersuchung?

- nach Diabetes Diagnose
- jährlich
- je nach ärztlicher Verschreibung